

新潟
チカラ

新潟
マナビ

進路選びの
ガイド
ブック

2009 Niigata
Course Advice Book

共生型大学連携

<http://www.n-seiryu.ac.jp>

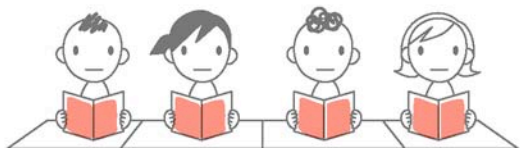


どうして進学するんだろう？

まず、学校のことを知ってみよう。

01 小・中学校と高校の違いって何？

高校は義務教育ではありません。
高校では、選択科目も多くなり、
自ら学ぶ姿勢が大切になります。
そのため自分の個性や得意分野を知っておくことや、
将来の夢を描いてみるのが重要です。



04 大学生になってから 将来を考えてもいいの？

もちろんです。
大学や短大は、自分の考え方や
ものの見方を養う場でもあり、
自分探しも目的のひとつ。
友達や先輩との出会い、
恩師との交流など、大学生活を
満喫しながら学ぶものは
たくさんあります。



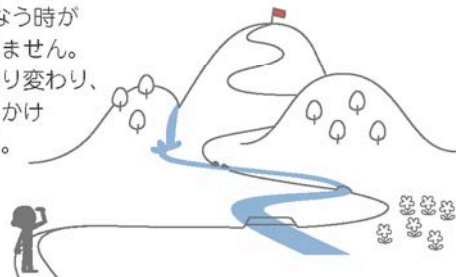
02 高校卒業後の進路は？

大学や短大、専門学校に進学するケース、
就職するケースなどがあります。
進学は、夢をかなえる力を育むステップでもあり、
また視野を広げて、より具体的な夢を見つけることにも
つながります。



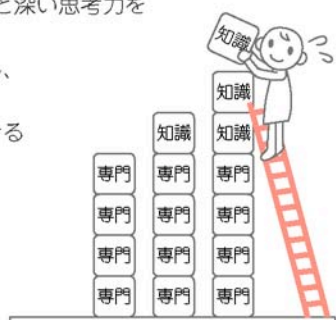
05 ゴールはどこに？

夢に近づくステップアップが進学だとすれば、
ゴールはその先にあるはず。まだ夢が見えないなら、
視野を広げる時間もステップアップの一部。
しかし、夢がかなう時が
ゴールではありません。
ゴールは常に移り変わり、
みなさんは追いかけて
続けていきます。



03 大学と短大、専門学校の違いは？

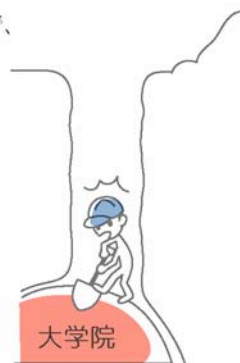
大学は幅広い教養、専門性と深い思考力を
育てることが目的。
短大は教養と実務を重視し、
語学やパソコン、
簿記などの能力を身につける
授業も充実。専門学校では
職業教育を行い、
人材を育成します。



同じ分野を学ぶにも違いがあります

06 大学・短大は、どんな時間割なの？

各学科に応じた講義を選択するので、
皆が同じ時間割とは限りません。
得意なことや興味を専門的に
掘り下げ、さらに専攻する学問を
追究したい場合は、
大学から大学院を
目指すこともできます。



知ってた？ 新潟話

**日本初の公立小学校は
新潟にある**

新しい日本に役立つ人間を
育てるために、1872年、全国
に学校をつくろうという決
まりができた。新潟ではその
5年前、1868年に公立の
小千谷小学校が開校した。

**義務教育の「義務」とは
何か**

子供が教育を受ける義務で
はなく、大人が子供に教育
を受けさせる義務のこと。
つまり、憲法によって子供
は平等に教育を受けられる
権利があるのだ。

**高校は、中学の教育が
基礎**

中学校における教育の基礎
の上に、心身の発達に応じて
普通教育及び職業教育を
施すことが高校の目的。新潟
県内には、108の高校がある。

**短期大学は、
2～3年制**

大学には学部・学科が置か
れているのに対して、短期
大学には学科のみが置かれ
ている。卒業生には、短期大
学士の学位が授与される。

**大学は、学生を
大人として扱う**

何をするのも学生の自由だ
が、そのかわり責任は自分
でとらなければならない。
自分で考え、事柄の真実を
見極め、行動することが求
められている。

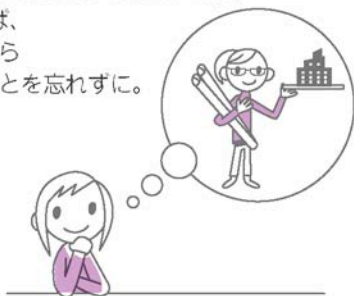
ノート2

人生は選択の連続。

迷ったら、どうすればいいの？

01 進路を考えるきっかけは？

興味や夢、10年後の自分の姿など、まず、今の自分自身の考えを分析してみましょう。もし、進学を考えるならば、お金がかかることですから先生や家族に相談することを忘れずに。いっぱい悩んで自分の将来を描いてみましょう。



02 進路を決定するキメ手は？

具体的な進路を見つけ出したら、その進路を実現させる方法を考えてみましょう。例えば、家族と一緒に暮らしながら大学で学びたいなら、県内にも大学はたくさんあるので大丈夫。さまざまな分野の学びが揃っています。



03 学びたいことは、どの大学・短大にあるの？

このパンフレットの最後のページに、新潟県内の大学・短大を紹介しています。夢をかなえるためには、どこで何を学ぶべきかをじっくり調べてみましょう。取得できる資格などに目を向けてみるのもいいですね。



04 情報収集のポイントは？

パンフレットやインターネットで情報を収集するのはもちろん、家族や先生、先輩にも相談してみましょう。また、身近な大学生に自分が興味のある学問分野や資格、研究活動のことなど質問してみるといろいろな情報をもらえるかもしれません。



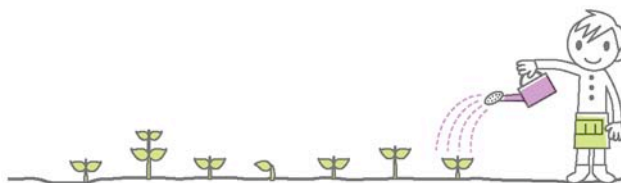
05 大学生のキャンパスライフを知りたい。

学園祭やオープンキャンパスを利用して、自分の目で確かめて、実際に雰囲気を味わってみることも大切なポイントです。入試相談など、サポートもフルに活用して備えましょう。



06 間違えのない進路選びのコツは？

ここまで読んだ皆さんは、進路についての心構えや準備ができたはず。後悔しない進路を選択するためには、自分の可能性をできるだけ多く見つけること。そこから夢に向かう力を育てていきましょう。



知ってた？新潟話

大学・短大に進学した理由

「専門的な知識・技術を身につけたい」51.1%「希望の就職に有利だから」43.6%「幅広い教養を身につけたい」33.8%
〈2008年調査・複数回答〉

大学・短大を選ぶときに重視すること

「学ぶ内容やカリキュラム制度に魅力がある」44.4%「就職に有利である」43.4%「資格取得に有利である」28.7%
〈2008年調査・複数回答〉

県内への大学進学を希望する理由

「経済的負担が少ない」、「自宅から通学できる」、「学びたいことが地元で学べる」、「地元での就職に有利」、「家族や友達と離れなくてすむ」など理由はさまざま。

進路のことについて主に相談した人

「両親」55.1%、「友人」22.4%、「先生」12.9%、「だれにも相談しない」7.5%
〈2008年調査・複数回答〉

高校卒業者の進学率

大学・短大への進学率は40.3%で全国ランキングでは、32位。(2005年調査)新潟県は、専門学校への進学率が全国トップクラス。



新潟にはどんな「学び」があるのだろうか？

新潟県内の大学・短大・大学院大学で目指せる職業イメージ

地元へ羽ばたく、きみの力をしっかり応援、夢をかなえるステージを見つけよう。

上越教育大学

<http://www.juen.ac.jp/> [e-mail]nyushi@juen.ac.jp



長岡技術科学大学

<http://www.nagaokaut.ac.jp> [e-mail]nkoho@jcom.nagaokaut.ac.jp



新潟大学

<http://www.niigata-u.ac.jp/>
[e-mail]nyushika@adm.niigata-u.ac.jp



新潟県立看護大学

<http://www.niigata-cn.ac.jp> [e-mail]kyoumu@niigata-cn.ac.jp



新潟県立大学

<http://www.unii.ac.jp/> [e-mail]unp@unii.ac.jp



敬和学園大学

<http://www.keiwa-c.ac.jp/> [e-mail]nyushi@keiwa-c.ac.jp



長岡大学

<http://www.nagaokauniv.ac.jp/> [e-mail]nyushi@nagaokauniv.ac.jp



長岡造形大学

<http://www.nagaoka-id.ac.jp/> [e-mail]nyushi@nagaoka-id.ac.jp



新潟医療福祉大学

<http://www.nuhw.ac.jp/> [e-mail]nyuusi@nuhw.ac.jp



新潟経営大学

<http://www.niigataum.ac.jp/> [e-mail]nyushi@duck.niigataum.ac.jp



新潟工科大学

<http://www.niit.ac.jp/> [e-mail]nyuushi@adm.niit.ac.jp



新潟国際情報大学

<http://www.nuis.ac.jp/> e-mail:gakumu@nuis.ac.jp



新潟産業大学

<http://www.nsu.ac.jp/> e-mail:nyushi@ada.nsu.ac.jp



新潟青陵大学

<http://www.n-seiryu.ac.jp> [e-mail]ao4@n-seiryu.ac.jp



新潟薬科大学

<http://www.nupals.ac.jp> [e-mail]info_nupals@nupals.ac.jp



日本歯科大学 新潟生命歯学部

<http://www.ngt.ndu.ac.jp/> [e-mail]gakuseibu@ngt.ndu.ac.jp



新潟工業短期大学

<http://www.niigata-ct.ac.jp/> [e-mail]nyuushi@po.niigata-ct.ac.jp



新潟青陵大学短期大学部

<http://www.n-seiryu.ac.jp> [e-mail]ao2@n-seiryu.ac.jp



新潟中央短期大学

<http://www.niigatachuoh-jc.ac.jp/> [e-mail]info@niigatachuoh-jc.ac.jp



日本歯科大学新潟短期大学

<http://www2.ndu.ac.jp/jc/> [e-mail]tandai@ngt.ndu.ac.jp



明倫短期大学

<http://www.meirin-c.ac.jp/> [e-mail]exam@meirin-c.ac.jp



国際大学

<http://www.iuj.ac.jp/j/> [e-mail]info@iuj.ac.jp



新潟リハビリテーション大学院大学

<http://www.nrgs.ac.jp/> [e-mail]office@nrgs.ac.jp



事業創造大学院大学

<http://www.jigyoo.ac.jp/> [e-mail]info@jigyoo.ac.jp



【アイコン一覧】



教育や子どもに関わる仕事



薬剤や化学物質に関わる仕事



食物や生物に関わる仕事



スポーツに関わる仕事



機械やコンピュータに関わる仕事



怪我や病気の人を助ける仕事



文章や外国語に関わる仕事



美術やデザインに関わる仕事



法律や公共機関に関わる仕事



物質の成り立ちや自然現象を研究する仕事



ビジネスや組織運営に関わる仕事



車などの乗り物に関わる仕事



心の問題や相談に関わる仕事



困っている人の手助けをする仕事



外国に関わる仕事



研究・教育に関わる仕事

問い合わせ先

共生型大学連携事業事務局
新潟青陵大学

〒951-8121
新潟県新潟市中央区水道町1丁目5939番地
TEL:025-266-0127
<http://www.n-seiryu.ac.jp>
[e-mail]alliance@n-seiryu.ac.jp